

屋根置型

新築・既築

寄棟・切妻屋根



**Stylish & Powerful**  
**SAMURAI**

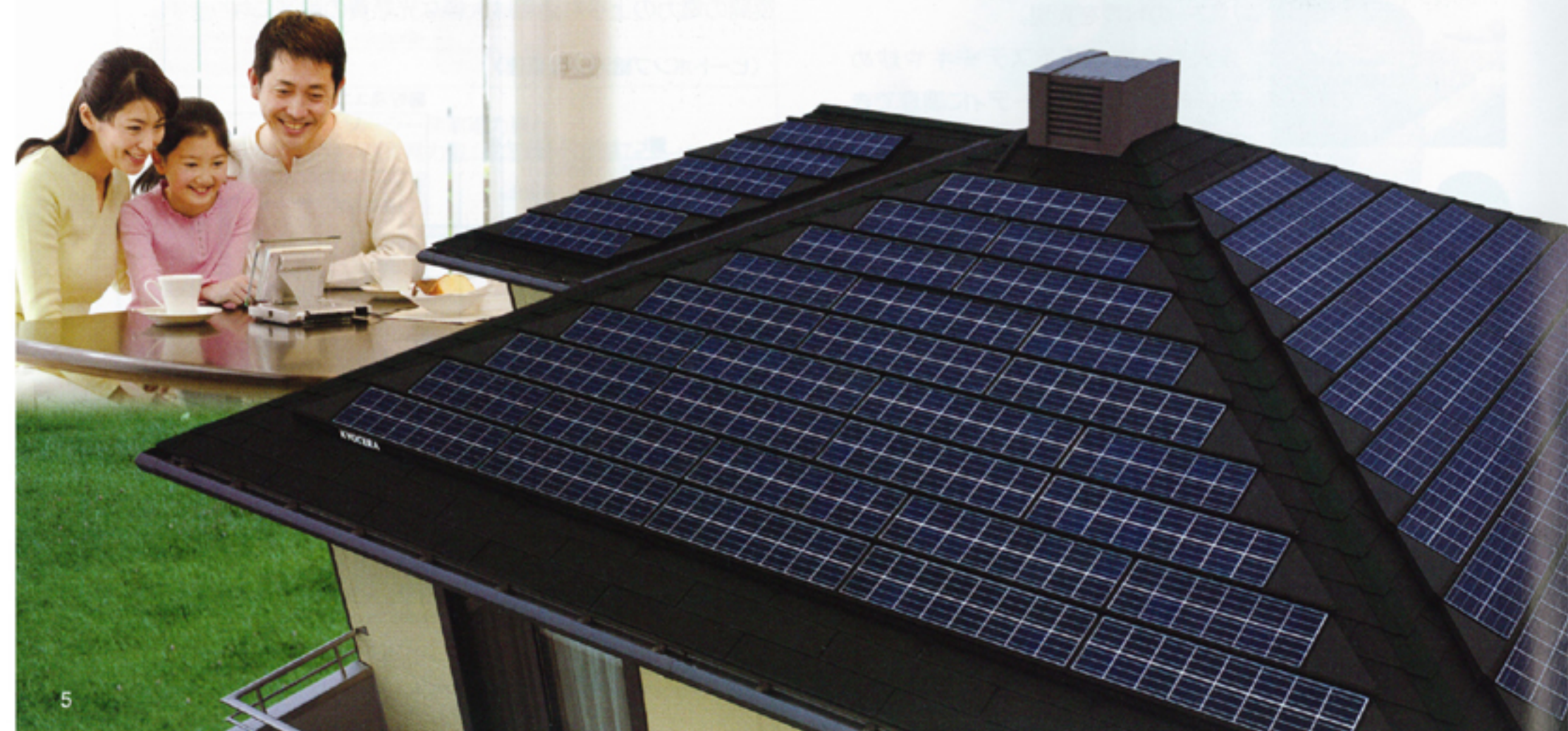
サムライ

ソーラー発電システムのこれからのカタチ

これからのソーラー発電システムには、

家のスタイルへの配慮や、より効率的な発電能力が求められています。

SAMURAIは Stylish & Powerful。新しい時代のソーラー発電が追求するテーマです。

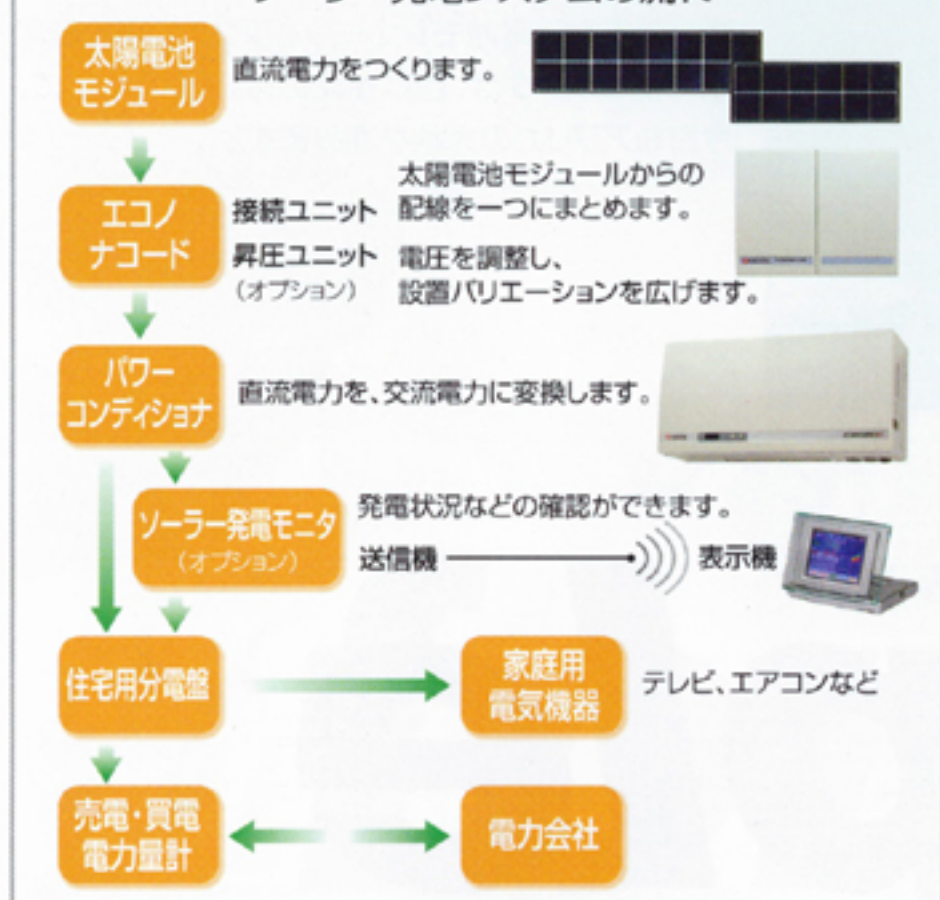


# ソーラー発電システムで「オール電化生活」をさらに快適に。

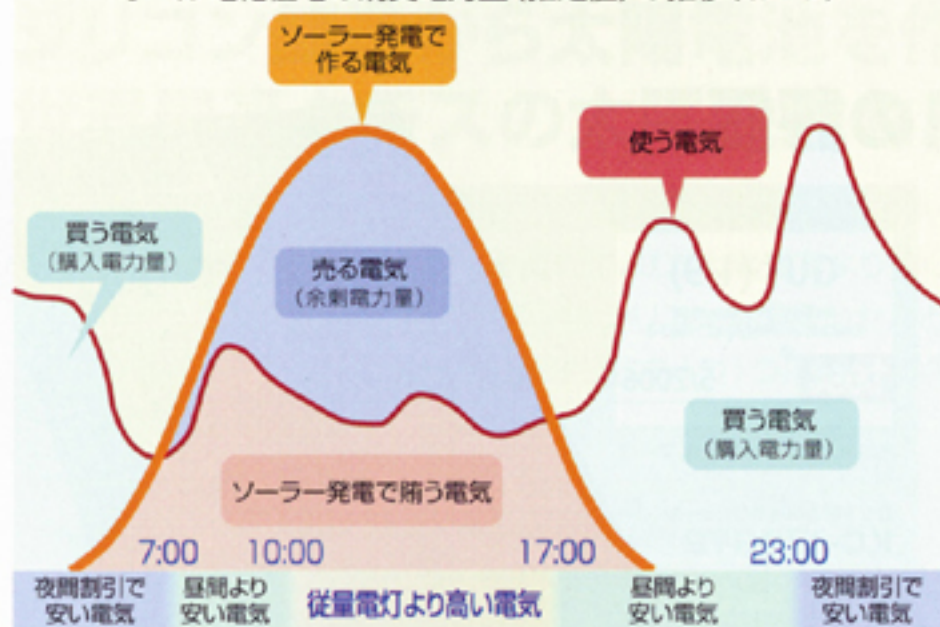


## ソーラー発電システム

### ソーラー発電システムの流れ



### ソーラー発電電力量とオール電化住宅の消費電力量(推定値)の推移(イメージ)



■上図はイメージパターンです。電力会社や、季節、天候・日照(雨や曇りの場合)等の変化や条件により、ソーラー発電電力量の推移は上のイメージパターンと異なる場合があります。

オール電化とソーラー発電システムで、上手に省エネ。  
季節別時間帯別電灯

「季節別時間帯別電灯」\*1は、季節や電気を使用する時間帯で料金が変わる料金メニュー。例えば、夜間料金は約59%\*2もおおくなり、オール電化住宅の場合、電気料金がさらに割引になります。昼間は電気代が割高になりますのでソーラー発電システムで作った電気を使います。余った電気は、割高な料金\*3で電力会社に売ることができます。

### ソーラー発電システムを設置した場合\*1



余った電気は電力会社に売電